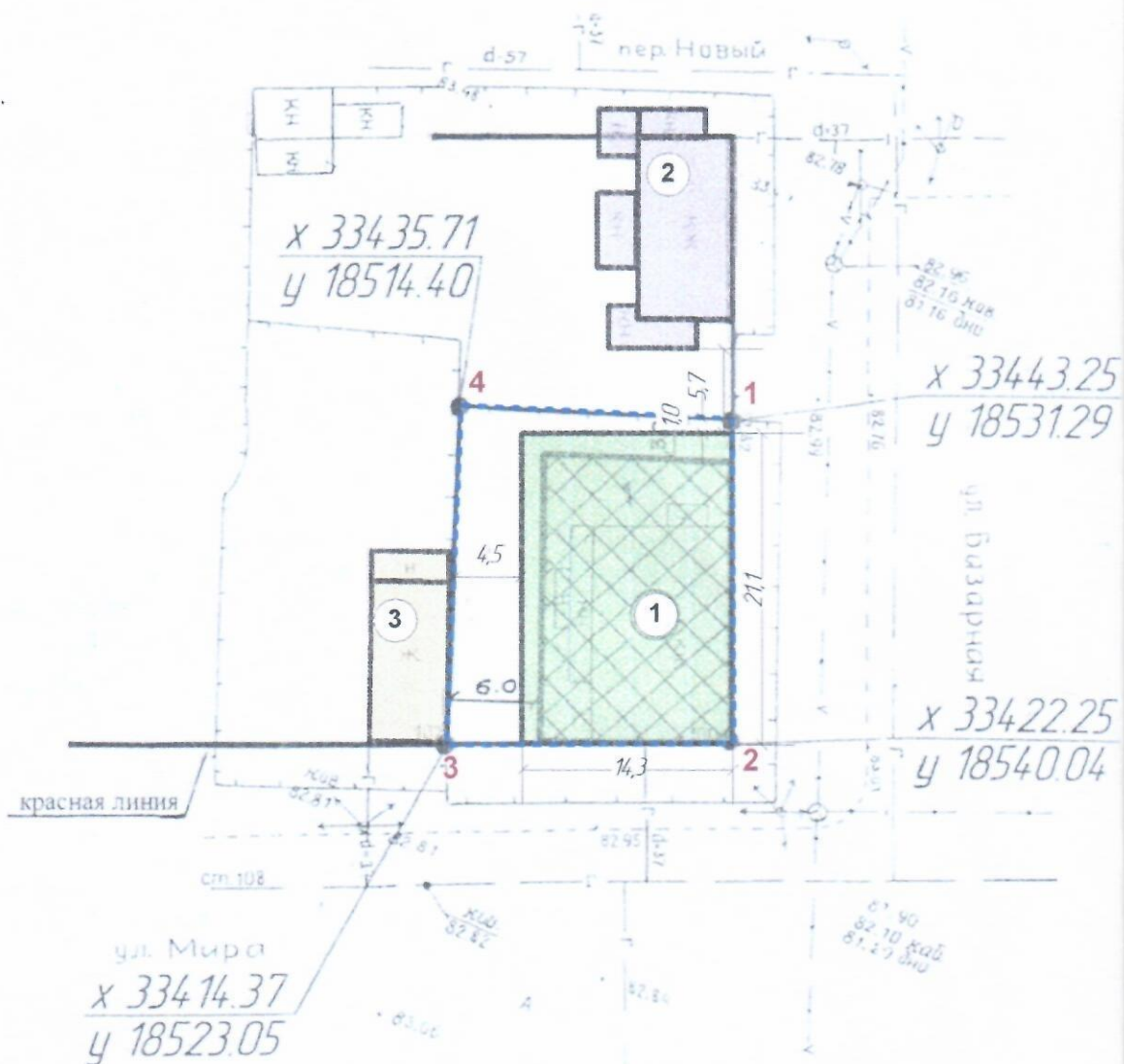


СХЕМА ПЛАНИРОВОЧНОЙ ОРГАНИЗАЦИИ ЗЕМЕЛЬНОГО УЧАСТКА М 1:500



----- Граница участка

Площадь земельного участка — 426,0 м².
 Площадь застройки — 301,7 м².
 Процент застройки — 71%.

ЭКСПЛИКАЦИЯ ЗДАНИЙ И СООРУЖЕНИЙ

№№ по плану	Наименование	Примечание
1	Магазина товаров первой необходимости (с торговой площадью 100 м²) и зала многоцелевого назначения с ограничением по времени работы	Проектир.
2	Не жилое здание	Сущ.
3	Жилое здание	Сущ.

СИТУАЦИОННЫЙ ПЛАН М 1:5000



УСЛОВНЫЕ ОБОЗНАЧЕНИЯ:

- Проектируемое торгово-офисное здание
- Существующее не жилое здание
- Существующее жилое здание

Размещение магазина товаров первой необходимости (с торговой площадью 100м²) и зала многоцелевого назначения с ограничением по времени работы на данном участке не нарушает градостроительный регламент этого участка, установленный в составе правил землепользования и застройки. Для увеличения площади застройки необходимо проведение публичных слушаний на отклонение от предельных параметров разрешенного строительства объекта капитального строительства, а именно:

1. сокращение линии застройки по меже 1-4 с 3,0м до 1,0м.
2. сокращение линии застройки по меже 3-4 с 6,0м до 4,5м.
3. увеличение процента застройки с 60,0% до 71,0%.
4. сокращение противопожарного расстояния с 6,0м до 4,5м от нежилого здания, расположенного на земельном участке по ул.Мира, 102.
5. сокращение противопожарного расстояния с 6,0м до 5,7м от жилого здания, расположенного на земельном участке по ул.Базарная, 1.

						23/18- ПЗУ			
						Волгоградская обл. г.Михайловка ул.Мира, 100.			
Изм.	Колуч	Лист	№ док	Подпись	Дата	Схема для публичных слушаний	Стадия	Лист	Листов
ГИП	Ребрыч						РП	1	1
Разраб.	Бочарова								
Исполн.						Схема планировочной организации земельного участка	ООО ППП «АРХИДЕЯ» г. Михайловка Волгоградская обл		